

Centro Don L. Milani

Società Cooperativa Sociale

Carta dei Servizi

Sede:

Via Terni n° 35, 47522, Cesena (Fc)

0547 661808

centrodonmilanicesena@gmail.com

– Indice –

Premessa	3
Presentazione della Cooperativa	4
Principi ispiratori	5
Diritti dell'utente	6
Doveri dell'utente	6
Organigrammi	7
Schema Cooperativa	7
Struttura organizzativa	7
Servizi erogati	8
Servizio nell'area Adulti	8
Servizio nell'area Minori	8
A chi si rivolge	9
Organigramma servizi	10
Equipe professionisti	11
Costi e Tariffe	15
Validità della carta	15

– Premessa –

La Carta dei Servizi è uno strumento che consente al cittadino di poter acquisire tutte le informazioni utili per una scelta libera e consapevole della struttura e dei servizi ritenuti più idonei alle proprie necessità.

Il documento definisce anche regole e comportamenti, impegni e doveri reciproci pertanto diventa indice di qualità del servizio a tutela e garanzia di ogni cittadino /utente.

La Cooperativa Centro Don L. Milani è da anni impegnata nella realizzazione di un modello organizzativo che sappia coniugare qualità delle prestazioni con una sempre più spiccata attenzione alla persona. Attraverso questa Carta dei Servizi si intende appunto contribuire al raggiungimento di tale obiettivo.

Nel ringraziare quanti hanno contribuito alla stesura di questo documento, si confida nella collaborazione di tutti, operatori ed utenti, perché il Cento Don L. Milani possa sempre più essere espressione attenta della solidarietà umana e cristiana in favore di chi vive stati di bisogno e necessità di supporto.

La Carta dei Servizi è stata formulata al fine di consentire a tutti una visione chiara e rapida dei servizi che la cooperativa si impegna ad erogare. Il tema della Carta si inserisce in campo sociale con la legge quadro n.328/00; nell'art. 13 si stabilisce infatti, che i servizi pubblici e le organizzazioni del terzo settore devono predisporre la Carta dei Servizi.

Il Presidente
Dottor Massimo Mengozzi

– Presentazione della Cooperativa –

La Cooperativa Centro Don L. Milani nasce il 15luglio 2004, come evoluzione e diretta continuazione della Associazione Centro Don L. Milani attiva dal 1990 al 2007.

Dalla data di fondazione offre ai cittadini del territorio le proprie prestazioni per supportare e migliorare il settore della consulenza psicologica, della psicoterapia, della formazione e della prevenzione.

La Cooperativa Centro Don L. Milani è costituita da soci che credono fortemente e condividono i valori della Cooperazione Sociale al fine di dare sostegno alla popolazione in stato di bisogno e di disagio operando per la promozione del benessere in un'ottica biopsicosociale.

Da anni la Cooperativa Centro Don L Milani opera nel territorio a servizio dei cittadini con particolare attenzione alle categorie svantaggiate con servizi volti all'assistenza, psichica e sociale onde prevenire disagio, esclusione e marginalità.

La Cooperativa Centro Don L Milani svolge la sua attività con massima professionalità grazie alla formazione di un team di esperti del settore. La squadra di lavoro è costituita da diverse professionalità tutte specializzate e costantemente aggiornate nelle competenze.

Psicologi, Psicoterapeuti, Mediatori del Conflitto, Logopedisti, costituiscono la forza lavoro che dà energia all'attività ed ai servizi offerti dal Centro Don Milani a tutta la cittadinanza.

La Cooperativa Centro Don L. Milani crede fortemente nell'impegno civico e morale e nell'unione solidale, che è guida del suo agire per e nel territorio, e per far ciò nel migliore dei modi, collabora in rete con molti enti del terzo settore che compongono il fitto tessuto sociale dei servizi.

La dignità dell'uomo e la salvaguardia di essa è il focus della politica del fare che la Cooperativa ha adottato fin dalla sua nascita.

La Cooperativa Centro Don L. Milani crede nella promozione del benessere psicologico come mezzo di cambiamento e promette un impegno costante nella ricerca e nell'aggiornamento per supportare la tutela dei diritti delle persone.

– Principi Ispiratori –

Il principio primo sulla quale si basa la politica della Cooperativa è quello di assistenza verso tutti coloro i quali necessitano di aiuto e sostegno psicologico. I criteri gestionali del Centro Don L. Milani tengono fermamente conto dei seguenti inderogabili principi ispiratori:

Eguaglianza:

i servizi devono essere erogati secondo regole uguali per tutti; in nessun caso possono essere esercitate forme discriminatorie nei confronti degli utenti (ad es. per motivi riguardanti il sesso, la razza, la lingua, la religione, le condizioni sociali ed economiche, le opinioni politiche, ecc.), non dimenticando, però che i servizi devono essere progettati in modo personale, tenendo conto delle esigenze di ogni singolo.

Imparzialità:

gli operatori mantengono costantemente comportamenti ispirati a criteri di massima professionalità, di obiettività, di giustizia e di imparzialità tali da non indurre in stato di soggezione l'utente e sempre nel pieno rispetto dei principi della dignità umana, indipendentemente dalla classe sociale di appartenenza, dal sesso, dall'età e dalle disponibilità economiche; a tutti gli utenti vengono garantite le medesime condizioni per accedere e fruire dei servizi offerti secondo una regola di imparzialità ed obiettività.

Continuità:

la cooperativa assicura l'erogazione dei propri servizi con costanza, continuità e regolarità nel rispetto dei principi sanciti dalla legge e fermo restando quanto previsto dai contratti collettivi nazionali di lavoro dei propri dipendenti. L'intera struttura è impegnata ad adottare tutte le misure necessarie per ridurre al minimo eventuali disagi che dovesse subire l'utente in situazioni di funzionamento irregolare o di interruzione del servizio imputabili a cause di forza maggiore.

Diritto di scelta:

l'utente viene sempre lasciato libero di scegliere se avvalersi o meno dei servizi della cooperativa dopo che gli sono stati accuratamente presentati in ogni aspetto.

Partecipazione:

viene favorita la partecipazione attiva dell'utente a tutti gli aspetti gestionali della cooperativa che lo riguardano; per questa ragione, sin dal suo primo contatto con la struttura, l'utente riceve le necessarie informazioni in merito ai suoi diritti ed alle modalità con cui inoltrare eventuali reclami; d'altronde, con questa stessa Carta dei Servizi, il Centro Don Milani intende offrire al fruitore dei propri servizi un vero e proprio strumento per il controllo della qualità erogata.

Efficienza ed efficacia:

la cooperativa ha definito adeguati strumenti di pianificazione e controllo direzionale attraverso i quali segue la propria capacità di soddisfare le esigenze dell'utenza senza sprechi di risorse.

Garanzia della privacy:

tutti i dati e le informazioni degli utenti sono gestiti in forma rigorosamente controllata nell'assoluto rispetto delle leggi vigenti e, soprattutto, della correttezza e della privacy personale.

– Diritti dell'Utente –

La Cooperativa Centro Don L. Milani mira ad assicurare il benessere dell'utente nel rispetto di alcuni elementi fondamentali che contribuiscono a determinare un clima di accoglienza sereno e al tempo stesso professionale.

A) Ogni utente ha il diritto di essere accolto ed assistito con empatia ed attenzione, nel rispetto della dignità umana e delle proprie convinzioni: d'altronde, condizione essenziale per sviluppare relazioni di fiducia tra l'utente e gli operatori addetti ai vari servizi è che l'utente sia protetto da qualsiasi pressione sulle proprie convinzioni morali, politiche, culturali e religiose.

B) L'utente ed i suoi familiari hanno il diritto di ottenere dalla Cooperativa informazioni relative alle caratteristiche delle prestazioni dalla stessa erogate, alle modalità di accesso ed alle relative competenze. Inoltre, hanno il diritto di essere informati sul trattamento, alla cui stesura realizzazione e verifica possono partecipare tutte le figure che compongono l'equipe multi-professionale.

C) L'utente in età adulta ha diritto di essere trattato professionalmente da parte degli operatori che sono tenuti a rivolgersi in modo cortese e rispettoso, individuandolo con il suo nome e cognome ed interpellandolo con la particella pronominale "Lei". Per gli utenti minorenni gli operatori sono autorizzati a rivolgersi con il nome di battesimo.

D) L'utente ha diritto alla riservatezza, nel pieno rispetto del pudore e dell'intimità personali: tutti i dati e le informazioni devono perciò rimanere segreti.

E) L'utente ha diritto ad essere informato con parole semplici su tutto ciò che riguarda l'intervento di trattamento – consulenza – psicoterapia che lo riguarda, affinché ne sia pienamente consapevole e partecipe.

F) L'utente ha il diritto di esprimere eventuali reclami su disservizi; ha diritto a conoscere entro un determinato periodo di tempo l'esito dell'eventuale reclamo presentato e ha diritto ad esprimere il proprio parere sulla qualità delle prestazioni, dei servizi, dell'assistenza ricevuta.

G) L'utente ha diritto di essere sostenuto nella vita di relazione, evitando nei suoi confronti ogni forma di ghettizzazione, favorendo i rapporti familiari, il contatto con amici o conoscenti.

H) L'utente ha il diritto di essere salvaguardato da ogni forma di violenza psicologica fisica e/o morale.

– Doveri dell'utente –

I) Nell'eventualità in cui l'utente intendesse rinunciare, secondo la propria volontà, a prestazioni programmate, deve informare tempestivamente la struttura.

J) L'utente deve sempre comunicare agli operatori professionali tutte le informazioni relative a improvvisi cambiamenti alle sue condizioni di salute ed a farmaci di cui fa uso.

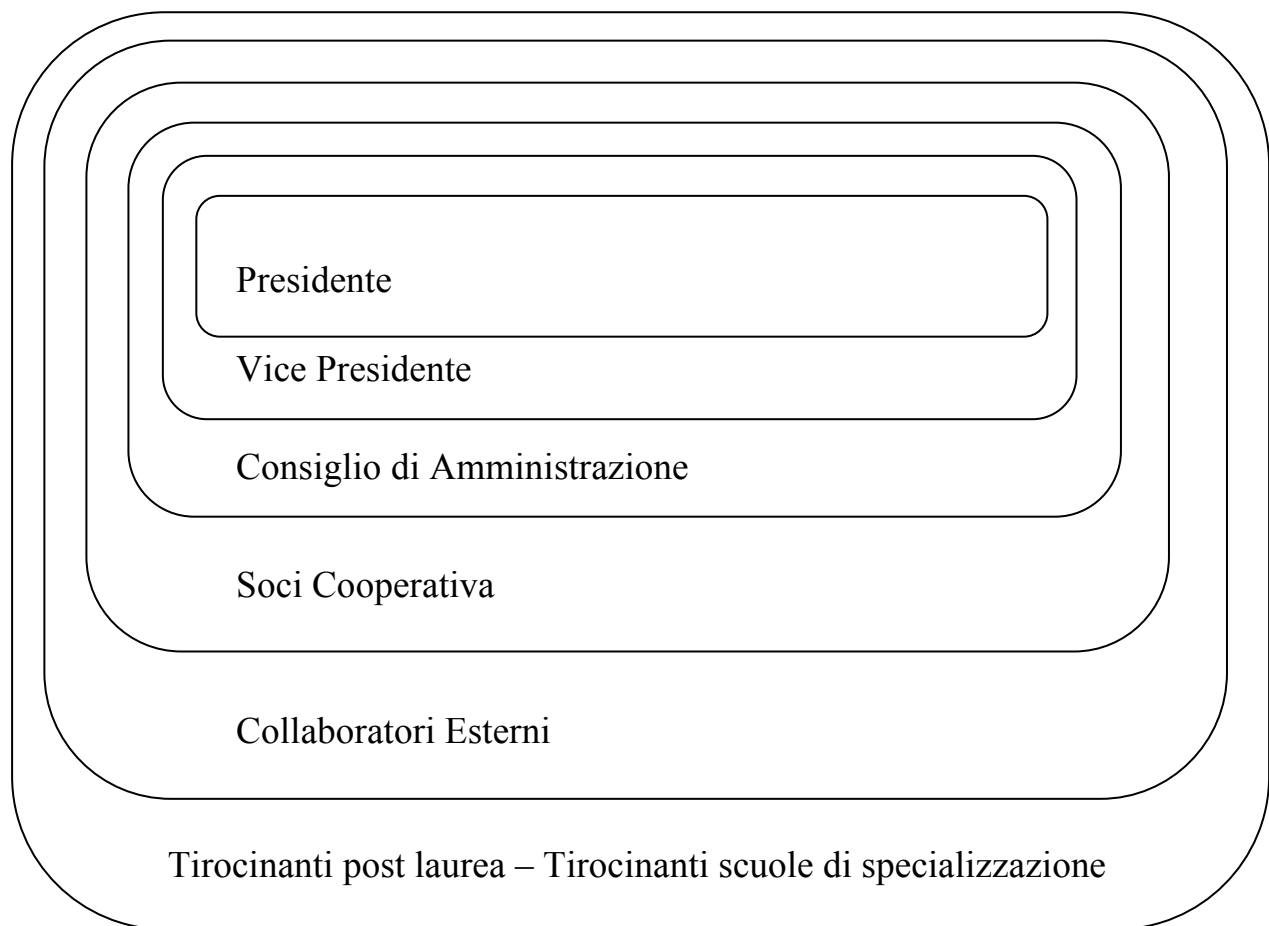
K) L'utente ha il diritto di essere trattato sempre con rispetto ed educazione ed il dovere di rispettare ed essere educato nei confronti dell'operatore assegnato.

– Organigrammi–

Schema Cooperativa:

Denominazione	Società Cooperativa Sociale Centro Don L. Milani
Natura Giuridica	Società Cooperativa di tipo A
Codice Fiscale – Partita Iva	03449070402
Data di costituzione	15/07/2004
Data di registrazione	21/07/2004
Atto n.	100077
Durata d'impresa	data termine: 31/12/2050
Sede Legale	Via Terni n° 35, 47522, Cesena (Fc)
Telefono	0547/661808
Email	centrodonmilani@libero.it
Pec	centrodonmilani@pec.confcooperative.it
Sito Internet	www.centrodonmilanicesena.org
REA Forlì - Cesena	301280
Albo Società Cooperative	A115256

Struttura organizzativa:



– Servizi Erogati –

La Cooperativa Centro Don L. Milano differenzia i propri servizi in due macro aree: al Servizio nell'area Adulti fanno capo la consulenza psicologia e le psicoterapie; al Servizio nell'area Minori la presa in carico del bambino principalmente con difficoltà nella sfera nell'apprendimento.

Servizio nell'area Adulti:

L'utente adulto si rivolge al Centro generalmente telefonando e richiedendo una consulenza psicologica. Gli addetti al triage compilano una scheda telefonica raccogliendo tutti i dati necessari al fine di poter valutare il caso e assegnarlo ad un operatore formato in psicologia e psicoterapia. I colloqui iniziali di consulenza

vertono all'accoglienza e all'analisi della domanda e alla definizione di un contratto terapeutico condiviso e co-costruito con l'utente.

Qualora si riscontrasse la richiesta da parte dell'utente o l'operatore ne riscontrasse la necessità, dopo la fase consulenziale, si attivano percorsi di psicoterapia che vengono svolti sia in modo individuale che di coppia che allargati a tutta la famiglia.

Il servizio dell'Area Adulti si avvale all'occorrenza di collaboratori ed esperti esterni come medici di base, psichiatri e altre figure professionali

Servizio nell'area Minori:

i servizi dell'area Minori sono richiesti dai genitori degli stessi, da insegnanti o in generale da tutti coloro che hanno titolo e autorizzazione legale ad avanzare domanda di intervento sul Minore.

La fase di presa in carico del Minore è preceduta da colloqui con gli adulti che esercitano la responsabilità genitoriale al fine di comprendere i motivi della richiesta e concordare un intervento.

Nello specifico vengono offerti percorsi di valutazione delle difficoltà di apprendimento; se confermati si procede con l'attivazione, condivisa con l'adulto di riferimento, di percorsi diversificati da caso a caso che possono prevedere il trattamento logopedico, interventi psicologici di abilitazione per difficoltà di apprendimento (aiuto compiti), il potenziamento cognitivo.

Nell'area Minori è attivo anche un servizio di sportello scolastico a cui afferiscono minori, genitori ed insegnanti.

Il servizio dell'area Minori si avvale all'occorrenza di collaboratori ed esperti esterni come medici di base, pediatri, neuropsichiatri, neuropsicologi e altre figure professionali.

A complemento dei servizi erogati il Centro Don L. Milani organizza e propone progetti e corsi di prevenzione e formazione sia a chi ne faccia richiesta sia elaborando in proprio i propri progetti.

– A Chi si Rivolge –

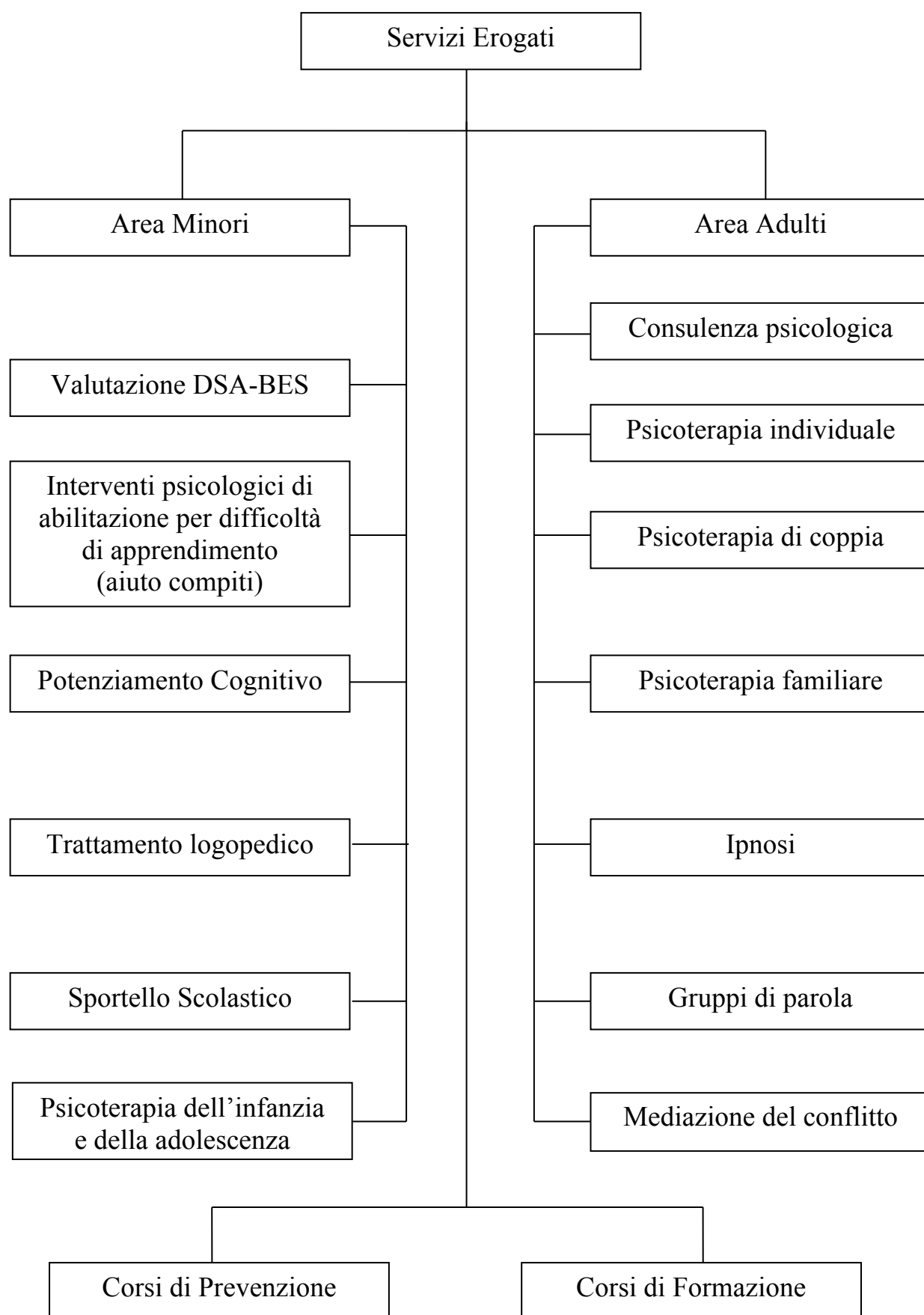
La Cooperativa Centro Don L. Milani di Cesena si rivolge a:

- Tutti i cittadini che desiderano entrare in contatto con un servizio psicologico, psicoterapeutico e di valutazione diagnostica;
- Psicologi, psicoterapeuti e psichiatri che desiderano una formazione teorico-pratica e la possibilità di una supervisione competente del loro lavoro professionale;
- Studenti e laureati in psicologia che intendano svolgere, nell'attività di tirocinio, un'esperienza che coniuga teoria e pratica;
- Tutte quelle strutture, scolastiche e/o di comunità che chiedono un intervento psicologico per prevenire alcuni comportamenti, riqualificare figure professionali, risolvere situazioni conflittuali e di disagio;
- A genitori per percorsi di formazione;
- Alle parrocchie del territorio, come punto di supporto e formazione a operatori delle stesse , famiglie, coppie di fidanzati, giovani, gruppi di genitori.

La Cooperativa Centro Don L. Milani di Cesena offre quindi i seguenti servizi:

- Consulenza psicologica
- Psicoterapia individuale, di coppia, familiare
- Psicoterapia dell'infanzia e dell'adolescenza
- Mediazione familiare
- Psicoterapia di gruppo / gruppi di parola
- Psicodiagnosi
- Sostegno alla genitorialità e formazione per genitori
- Consulenze psico-pedagogiche a istituzioni e comunità
- Interventi di prevenzione in ambito scolastico
- Formazione sulle tematiche di interesse psicologico
- Seminari di approfondimento su argomenti di psicologia
- Corsi di formazione per psicologi e operatori psicosociali
- Supervisione clinica

– Organigramma Servizi –



– Equipe Professionisti Centro don L. Milani Cesena –

Stefania dottoressa Balzani: Psicologa, Psicoterapeuta, Mediatrice dei Conflitti,
Coordinatrice Genitoriale, Supervisore

Titoli:

Laurea in Psicologia Clinica e di Comunità (Università di Bologna)

Diploma di specializzazione in Psicoterapia Sistemica Relazione (Iscra, Modena)

Training biennale in Mediazione Familiare Sistemica (Iscra-Aims, Modena)

Master di I livello Psicoterapia Strategica Breve (dottor Nardone, Arezzo- Cesena)

Formazione sul gioco e disegno infantile (dottor Galassi, Cesena)

Corso pluriennale di valutazione DSA (dottor Ruggerini, Reggio Emilia-Cesena)

Master sul Coordinamento Genitoriale (Iscra, Modena)

Aree di intervento:

Contesto clinico diversificato con minori, giovani, adulti, coppie e famiglie.

Valutazione diagnosi e trattamento dei DCA.

Esperienza di formazione agli insegnanti sui bambini con ADHD

Conduttrice di incontri pre e post parto a neo genitori

Esperienza quinquennale di sportello d'ascolto in scuola secondaria di I grado.

Gestione delle attività in classe per dinamiche di bullismo e di competizione.

Ketty dottoressa Gallinucci: Psicologa, Psicoterapeuta,

Titoli:

Laurea in Psicologia Clinica e di Comunità (Università di Bologna)

Diploma di specializzazione in Psicoterapia Sistemica Relazione (Iscra, Modena)

Master di I livello in EMDR (dottoressa Fernandez, Cesena)

Master di I livello Psicoterapia Strategica Breve (dottor Nardone, Arezzo- Cesena)

Formazione sul gioco e disegno infantile (dottor Galassi, Cesena)

Aree di intervento:

Psicoterapia individuale, di coppia, familiare.

Psicoterapia infantile.

Psicoterapia della persona anziana.

Sostegno psicologico alle famiglie con membro psicotico

Sportello di ascolto scolastico.

Valutazione diagnosi e trattamento dei disturbi dell'apprendimento, disturbi d'ansia, depressione, disturbi alimentari, problemi di coppia o familiari, disturbi nella sfera sessuale, problemi del periodo preparto e postparto, problemi del periodo della menopausa.

Susi dottoressa Lugaresi: Psicologa, Psicoterapeuta

Titoli:

Laurea in Psicologia con Indirizzo Applicativo (Università di Padova)

Diploma di specializzazione in Psicoterapia Psicosintetica (Firenze)

Aree di intervento:

Psicoterapia individuale.

Tecniche di rilassamento e immaginative; Training Autogeno.

Conduzione di gruppi di formazione e sostegno della coppia e alla genitorialità.

Valutazione diagnosi e trattamento dei disturbi d'ansia, disturbi depressivi, disagi esistenziali e relazionali, mancanza di autostima.

Roberta dottoressa Mazzotti: Psicologa, Psicoterapeuta

Titoli:

Laurea in Psicologia Clinica e di Comunità (Università di Bologna)

Diploma di specializzazione in Psicoterapia Sistemica Relazione (Iskra, Modena)

Aree di intervento:

Psicoterapia individuale, di coppia e familiare.

Psicologia clinica; Psicologia dello sviluppo, dell'educazione e scolastica

Valutazione diagnosi e trattamento disturbi di ansia, depressione, disturbi post-traumatici da stress, problematiche familiari e relazionali, elaborazione del lutto, disturbi dell'alimentazione e disturbi dell'apprendimento.

Massimo dottor Mengozzi: Psicologo, Psicoterapeuta, Mediatore del Conflitto

Titoli:

Laurea in Psicologia Clinica e di Comunità (Università di Bologna)

Corso annuale di Perfezionamento in Patologie e Problemi Alcol-Correlati (Firenze)

Diploma di specializzazione in Psicoterapia Sistemica Relazione (Iscra, Modena)

Training biennale in Mediazione Familiare Sistemica (Iscra-Aims, Modena)

Aree di intervento:

Consulenza psicologica e psicoterapia individuale di coppie e familiare.

Mediazione del conflitto di coppia e familiare.

Ipnosi.

Supervisione di casi clinici.

Libera docenza in Scuola di Psicoterapia sistemica Relazione (Iscra, Modena-Cesena)

Massimo dottor Monti: Psicologo, Psicoterapeuta

Titoli:

Laurea in Psicologia Clinica e di Comunità (Università di Bologna)

Diploma di specializzazione in Psicoterapia Strategica Breve (Arezzo)

Formazione come Debriefing Psicologico presso l'Istituto di Psicotrauma (Svizzera)

Master di 2° livello in Tecniche di Consulenza Psicosociale per Organizzazioni e Istituzione (Università di Bologna)

Master Universitario Internazionale presso l'Università di Cadice in Técnicas de Asesoramiento para Organizaciones e Instituciones (Spagna)

Già Professore a.c. presso la Facoltà di Medicina e Psicologia (Università di Bologna)

Componente dell'Equipes Psico Sociale (EPE) dell'ordine degli Psicologi della Regione Emilia Romagna

Aree di intervento:

Psicologia clinica; Psicologia della salute e del benessere; Psicologia del lavoro e delle organizzazioni; Psicologia dell'emergenza

Destinatari dei propri interventi: Adulti; Aziende; Enti/Istituzioni

Esperto nella valutazione diagnosi e trattamento dei maggiori quadri psicopatologici con particolare riferimento al Disturbo Post Traumatico da Stress

Marco dottor Olivieri: Psicologo, Psicoterapeuta

Titoli:

Laurea in Psicologia Clinica

Aree di intervento:

Consulenza psicologica e psicoterapia individuale di coppie e familiare.

Enrica dottoressa Severi: Psicologa, Psicoterapeuta

Titoli:

Laurea in Psicologia Clinica e di Comunità (Università di Bologna)

Diploma di specializzazione in Psicoterapia Sistemica Relazione (Iskra, Modena)

Formazione sul gioco e disegno infantile (dottor Galassi, Cesena)

Formazione sui DCA (dott. Franzoni, Loredi, Sorrentino, Mariotti, Filati, Moretti, Misano Adriatico)

Aree di intervento:

Psicoterapia individuale, di coppia, familiare. Consulenza psicologica. Diagnosi psicologica.

Interventi psicologici di abilitazione per bambini con Disturbi Specifici dell'Apprendimento e Bisogni Educativi Speciali.

Interventi di psicomotricità e teatralità espressiva con bambini, adolescenti, utenza fragile, disabilità psichica e motoria.

Consulenze Tecniche di Parte in ambito forense. Percorsi di sostegno psicoeducativo e di affiancamento alla genitorialità in situazioni giuridiche.

Esperta in ciclo di alta formazione aziendale su principi e tecniche di comunicazione assertiva e gestione del conflitto. Supervisione di situazioni contestuali di difficoltà gestionale in contesto aziendale.

Esperta in esecuzione del processo di valutazione del rischio stress lavoro-correlato (nell'ambito dell'iter di accreditamento di cui agli obblighi del D. Lsg. 81/08_Accordo Quadro Europeo, Bruxelles 8 ottobre 2004, tra UNICE, UEAPME, CEEP e CES3).

Natascia dottoressa Tumedei: Psicologa, Psicoterapeuta

Titoli:

Laurea in Psicologia dello Sviluppo e dell'Educazione (Padova)

Diploma di specializzazione in Psicoterapia Sistemica Relazione (Iscra, Modena)

Master di I livello Psicoterapia Strategica Breve (dottor Nardone, Arezzo- Cesena)

Master di I livello in EMDR (dr. I. Fernandez , Cesena)

Formazione sul gioco e disegno infantile (dottor Galassi, Cesena)

Corso pluriennale di valutazione DSA e BES (dottor Ruggerini, Reggio Emilia-Cesena)

Corso di formazione in Strategie Psicoeducative per gestire DC, DOP e ADHD (dottor Lambruschi, Cesena)

Aree di intervento:

- Percorsi di Valutazione Psicodiagnostica DSA per ragazzi della Scuola Primaria, Secondaria di 1° e biennio della Secondaria di 2° grado
- Sportello di Ascolto Psicologico Scuola Secondaria 1° grado
- Colloqui clinici psicologici di consulenza, supporto e psicoterapeutici con Individui, Coppie e Famiglie in molteplici aree di disagio, con particolare attenzione dedicata a: sostegno alla genitorialità in ogni fase del ciclo di vita individuale e familiare; miglioramento della comunicazione tra genitori e figli in stato di conflittualità; svincolo dalla famiglia di origine e convivenza; vissuti ansioso-depressivi; disagio legato a lutto e perdita e ad ogni situazione di cambiamento nel percorso di evoluzione di vita.

- Esperienza di formazione a genitori ed insegnanti di ragazzi DSA
- Conduttrice di Corsi rivolti a coppie e genitori
- Esperienza pluriennale come insegnante di Competenze Trasversali presso C. F. P. (En.Aip Cesena) con adolescenti del biennio.

Caterina dottoressa Venza: Psicologa, Psicoterapeuta

Titoli:

Laurea in Psicologia Clinica e di Comunità (Università di Bologna)

Diploma di specializzazione in Psicoterapia Sistemica Relazione (Iscra, Modena)

Training biennale in Mediazione Familiare Sistemica (Iscra-Aims, Modena)

Aree di intervento:

Nell'area adulta psicologia individuale, di coppia e familiare con particolare riferimento alle tematiche del conflitto e della separazione.

Nell'area minori consulenza e psicoterapia con minori e adolescenti; aiuto compiti, potenziamento cognitivo con particolare attenzione agli aspetti relazionali ed emotivi correlati ai disturbi dell'apprendimento.

Michele dottor Golinucci

Titoli:

Laurea in Psicologia Cognitiva Applicata (Università di Bologna)

Aree di intervento:

Nell'età adulta supporto e consulenza di psicologia individuale, di coppia e familiare.

Nell'area minori interventi psicologici di abilitazione per difficoltà di apprendimento (aiuto compiti)

– Costi e Tariffe –

La Cooperativa Sociale Centro Don L. Milani offre all'utenza servizi e prestazioni adottando un tariffario dove si considera prioritaria l'opportunità che tutti i cittadini possano usufruire del sostegno psicologico e di tutti gli altri servizi esposti nella Carta.

A tal fine le tariffe, diversificate da servizio a servizio, sono tutte pensate ed elaborate tenendo in considerazione i minimi tariffari indicati dagli Ordini Professionali di riferimento.

La Cooperativa Sociale Centro Don L. Milani prevede anche in casi particolari ulteriori riduzioni rispetto alle tariffe applicate. La procedura seguita in questi casi prevede:

- un colloquio con un operatore per indagare la storia personale e familiare
- la richiesta della certificazione ISEE
- la discussione in Consiglio di Amministrazione della Cooperativa della domanda di riduzione da parte dell'utente.

In casi particolari, previo accordo e/o convezione tra la Cooperativa Sociale Centro Don L. Milani e altri Enti è prevista la possibilità di erogare prestazione pro bono.

Nel caso la Cooperativa Sociale Centro Don L. Milani ritenesse opportuno adeguare le tariffe dei servizi erogati ne darà comunicazione scritta attraverso informativa affissa nei locali del Centro da un minimo tre ad un massimo di sei mesi prima.

La Cooperativa Sociale Centro Don L. Milani è cooperativa ONLUS (Organizzazione Non Lucrativa Di Utilità Sociale). In quanto tale, ogni elargizione liberale o contributo tracciato a suo favore è deducibile a norma dell'Articolo 14 del D.L. 35/2005 del 14/03/05

– Validità della Carta –

La Carta dei Servizi ha efficacia tra le parti dal momento della sottoscrizione fino a quando non interverranno disposizioni legislative che ne modifichino le condizioni di applicazione.

La Cooperativa può promuovere una revisione della Carta dei Servizi anche su proposta di Committenti e Utenti.

La Cooperativa può in ogni caso sospendere la validità della Carta dei Servizi e promuovere la revisione della stessa per incompatibilità con norme comunitarie, nazionali o regionali, emanate successivamente alla sua adozione.

La presente Carta dei Servizi verrà esposta all'interno della struttura della Cooperativa, al fine di rendere pubblico il suo contenuto; inoltre, la stessa sarà a disposizione di coloro che ne facciano richiesta.

Aggiornamento Settembre 2023